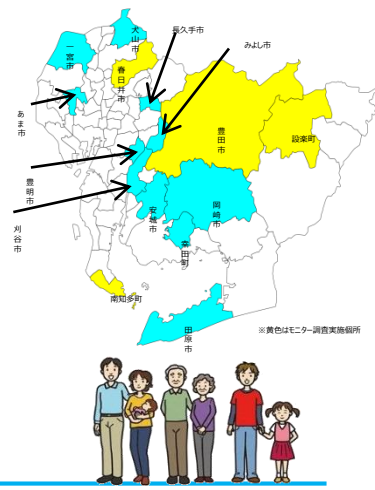
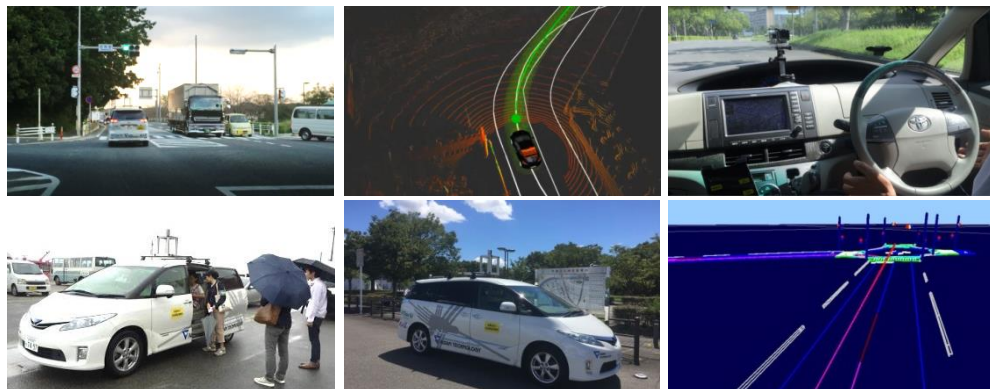


愛知県（県内15市町）による自動走行実証推進事業 自動走行 社会受容性実証実験のご案内

自動走行実証推進事業は、愛知県から当社が委託を受け、県内15市町の実証エリアにおいて、自動走行に必要な高精度3Dマップを作成し、指定された区間を自動走行実証実験を実施しています。また、将来の自動運転社会を見据えた社会受容性に関して県民の協力を得て、試乗アンケート調査を実施しています。

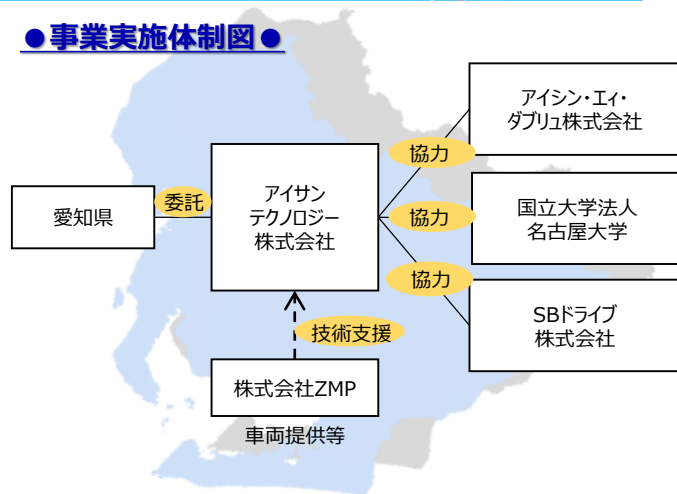
（協力：国立大学法人名古屋大学、アイシン・エイ・ダブルユ株式会社、SBドライブ株式会社）



内 容

幸田町	JR相見駅～永野地区ちびっこ広場（2.3Km）
一宮市	一宮光明寺字大日東～光明寺字浦崎（1.5Km）
南知多町	日間賀島西港～日間賀島東港（3.7Km）
長久手市	モリコロパーク西駐車場～あぐりん村・ござらっせ（2.8Km）
春日井市	高齢者福祉施設どんぐりの森～サンマルシェ（3.9Km）
みよし市	細口公園～西部コミュニティ広場（3.4Km）
設楽町	設楽町役場～養護老人ホーム宝泉寮（3Km）
岡崎市	福祉の村～岡崎市民病院～愛知県三河青い鳥医療療育センター（3km）
刈谷市	刈谷ハイウェイオアシス～刈谷市井ヶ谷町洲原公園（2.3Km）
豊田市	花沢五区コミュニティセンター～JAあいちAコープ下山店（3Km）
あま市	名鉄七宝駅～あま市七宝焼アートヴィレッジ（2Km）
犬山市	前原団地入口～総合犬山中央病院（2.9Km）
田原市	渥美病院～愛知県立渥美農業高等学校（3.5Km）
豊明市	名鉄豊明駅～小所老人憩いの家（2.9Km）
安城市	安城更生病院～アピタ安城南店（2.8Km）

● 事業実施体制図 ●



- ・自動走行に必要な高精度3Dマップの作成（愛知県15市町）
- ・15市町の公道自動走行実証実験を実施（※うち、3市については再委託）
- ・無人タクシーを想定した疑似体験可能な会話アプリケーションの開発
- ・自動走行（無人タクシー等）のニーズや社会受容性に関して4市町でのモニター調査を実施

自動走行スケジュール

（2月 自動走行実証実験 安城市）

- ・安城市公道実証（アイサンテクノロジー(株)主体） 安城更生病院～アピタ安城南店（2.8Km区間）

2月22日（水）自動走行実証 テスト走行
車両セッティング・待機場所
昭林公民館 安城市安城町広美10-1

2月23日（木）自動走行実証 本番走行＆関係者試乗会
車両セッティング・待機場所
昭林公民館 安城市安城町広美10-1

※上記日程での走行は、一般の方向への試乗体験イベントではございません。



社会受容性 自動走行実証実験サイト

<http://www.aisantec-automobile.com/>



アイサンテクノロジー株式会社
名古屋市中区錦3丁目7番14号
052-950-3122 担当：村上

